

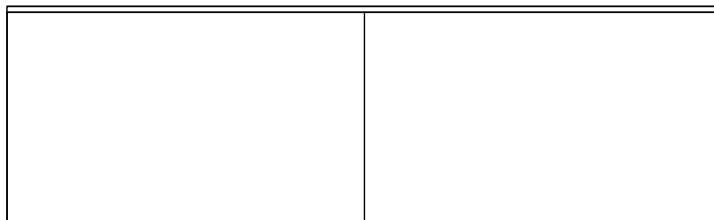
MANTICA



design by Elena Pancaldi

MANTICA

design by Elena Pancaldi

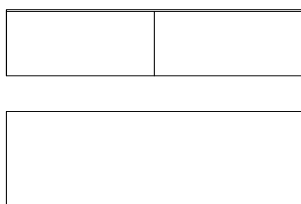


Mantica nasce da un insieme di segni la cui intersezione crea una piccola opera di architettura domestica dove il volume della carena del piano superiore viene solcato dalla curvatura dei due ellissi che generano il sostegno alla composizione in un continuum di forme convesse e concave che divengono quasi simbologia metafisica. Il progetto di Mantica trae ispirazione dall'antica arte di divinare il futuro attraverso la lettura e interpretazione di segni ed indizi astratti. Mantica è pertanto un moderno inno alla speranza, ad un futuro di luce e bellezza attraverso la divinazione dei nostri sogni. Come un oggetto d'arte, questo arredo è destinato a trasmettere emozione e messaggi divenendo icona del nostro tempo.

Mantica was born from a set of signs, whose intersection creates a small domestic work of architecture. The hull volume of the upper top is crossed by the two ellipse bending, that create the support to the composition, in a continuum of concave and convex shapes, becoming almost a metaphysical symbolism. The project of Mantica draws inspiration from the ancient art of divining the future through the reading and interpretation of signs and abstract clues. Mantica is therefore a modern hymn to hope, to a future of light and beauty through the divination of our dreams. As an art piece, this furnishing is addressed to transmit emotions and messages, becoming an icon of our times.

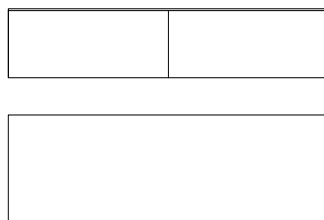
TDAA01

	W	D	H
cm	300	110	74
in	118	43	29



TDAA02

	W	D	H
cm	360	120	74
in	142	47	29



FINITURE IN LEGNO · WOODEN FINISHES

Rovere · Oak wood



Rovere Naturale

Natural Oak

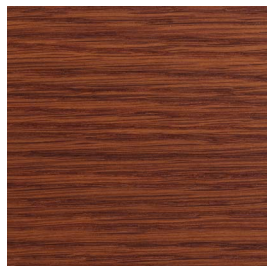
Cod. R



Rovere Gold

Gold Oak

Cod. RO



Rovere tinto Ciliegio

Cherrywood-stained Oak

Cod. RC



Rovere tinto Noisette

Noisette-stained Oak

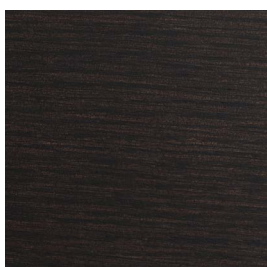
Cod. RNN



Rovere tinto Noce

Walnut-stained Oak

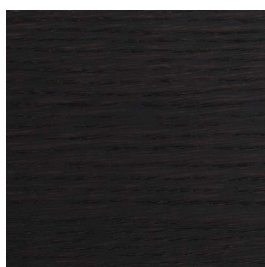
Cod. RNO



Rovere tinto Marrone

Brown-stained Oak

Cod. RW



Rovere tinto Wengè

Wenge-stained Oak

Cod. RWE



Rovere tinto Grigio

Grey-stained Oak

Cod. RG

Rovere laccato a poro aperto
Nero IntensoOpen pore lacquered Oak
Jet Black

Cod. RPA - RAL-9005

RAL standard per laccatura a poro aperto:

- 9016 Bianco Traffico
- 9001 Bianco Crema
- 8022 Marrone Nerastro
- 7030 Grigio Pietra
- 6013 Verde Canna
- 3020 Rosso Traffico
- 3004 Rosso Porpora

Standard RAL for open pore lacquering:

- 9016 Traffic White
- 9001 Cream
- 8022 Black Brown
- 7030 Stone Grey
- 6013 Reed Green
- 3020 Traffic Red
- 3004 Purple Red

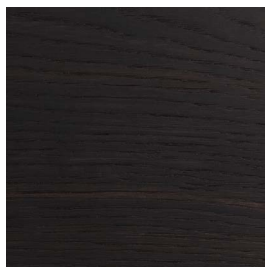
Rovere Termotrattato · Thermo-treated Oak wood



Rovere Termotrattato chiaro

Light Thermo-treated Oak

Cod. RTL



Rovere Termotrattato scuro

Dark Thermo-treated Oak

Cod. RTD

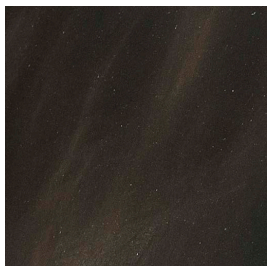
Altre essenze · Other veneers



Noce Canaletto tinto

Stained Canaletto Walnut

FINITURE METALLO · METAL FINISHES



Ottone orbitale

Orbital brass

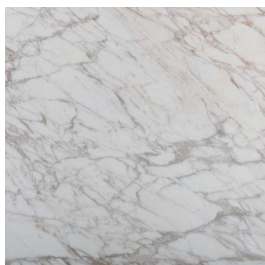
Cod. OBO

MARMI · MARBLE TYPES



Carrara Bianco

White Carrara



Calacatta Oro

Gold Calacatta



Camouflage

Camouflage

CURA E MANUTENZIONE DEL LEGNO

I legni utilizzati per i nostri prodotti sono di altissima qualità e lavorati con la massima maestria.

Le possibili differenze di tonalità o sfumature di colore sono da considerarsi caratteristiche naturali dei materiali e dimostrazione dell'artigianalità di lavorazione.

Per la pulizia quotidiana dei legni naturali, tinti e laccati, si consiglia di utilizzare un panno morbido o in microfibra, inumidito con acqua.

Non utilizzare prodotti spray, cere e prodotti che contengano alcool, solventi o abrasivi.

Pulire le macchie quando sono ancora fresche.

Tutti i prodotti sono realizzati nel rispetto dell'uomo e dell'ambiente.

CURA E MANUTENZIONE DEL METALLO

I metalli utilizzati per i nostri prodotti sono di altissima qualità.

Le possibili differenze di tonalità o sfumature di colore sono da considerarsi caratteristiche dei materiali e dimostrazione dell'artigianalità di lavorazione.

Per la pulizia quotidiana di parti in metallo, acciaio e ottone, si consiglia di utilizzare un panno morbido o in microfibra, inumidito con acqua o con detergenti appropriati.

Non utilizzare prodotti abrasivi o aggressivi.

Pulire le macchie quando sono ancora fresche.

CURA E MANUTENZIONE DEL MARMO

I marmi utilizzati per i nostri prodotti sono di altissima qualità.

Le possibili differenze di tonalità, sfumature di colore e di venatura, anche all'interno della stessa lastra, sono da considerarsi caratteristiche naturali dei materiali.

Per la pulizia quotidiana dei marmi, si consiglia di utilizzare un panno morbido o in microfibra, inumidito con acqua o con detergenti neutri specifici.

Non utilizzare altri detergenti, sgrassatori o anticalcare, che potrebbero graffiare e danneggiare le superfici.

Pulire le macchie quando sono ancora fresche.

Tutti i prodotti sono realizzati nel rispetto dell'uomo e dell'ambiente.

CARE AND MAINTENANCE OF WOOD

The wood used for our products are of the highest quality and manufactured with the greatest craftsmanship.

Possible differences in colour tonality or shades are due to the natural characteristics of the materials and are to be considered as proof of artisanal workmanship.

For routine cleaning of natural, stained or lacquered wood, we suggest to use a soft or a microfiber cloth, dampened with water.

Never use spray products, wax or any product containing alcohol, solvent or abrasive.

Clean stains while they are still fresh.

All products are made with respect for the mankind and the environment.

CARE AND MAINTENANCE OF METAL

The metal used for our products are of the highest quality.

Possible differences in colour tonality or shades are due to the characteristics of the materials and are to be considered as proof of artisanal workmanship.

For routine cleaning of parts in metal, steel and brass, we suggest to use a soft or a microfiber cloth, dampened with water or with specific products.

Never use abrasive or aggressive cleansers.

Clean stains while they are still fresh.

CARE AND MAINTENANCE OF MARBLE

The marble types used for our products are of the highest quality.

Possible differences in colour tonality, shades or grain, even in the same slab, are due to the natural characteristics of the materials.

For routine cleaning of marble, we suggest to use a soft or a microfiber cloth, dampened with water or with neutral specific cleansers.

Never use other cleansers, degreasers or anti-limescale, which can scratch or damage the surfaces.

Clean stains while they are still fresh.

All products are made with respect for the mankind and the environment.