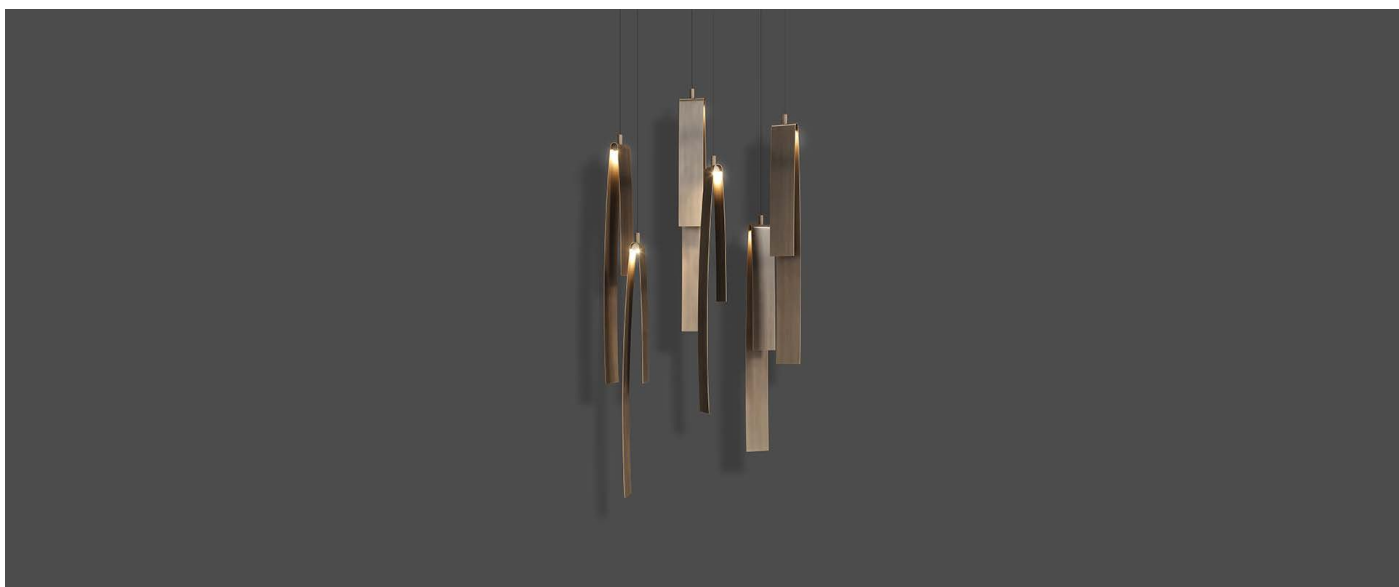


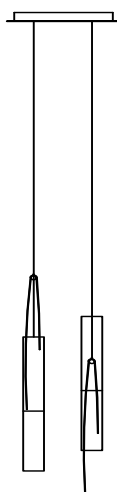
## WIND CHIME



design by Adele Martelli

## WIND CHIME

design by Adele Martelli



*Luce, leggerezza, sobrietà. Queste sono le caratteristiche di Wind Chimes, famiglia di lampade la cui fonte di luce è custodita da un prezioso foglio di metallo curvato. Giochi di leggerezza, linee curve che si trasformano in superfici morbide danno vita a uno chandelier dalle diverse configurazioni. Lampade appese a soffitto tramite cavo elettrico di sostegno, fornito in lunghezza cm. 200 regolabile e apposita piastra in metallo.*

Light, sobriety, lightness. These are the characteristics of Wind Chimes, collection of chandeliers whose light source is held into a precious bent-metal sheet. Lightness effects, curved lines which become soft surfaces, creating a chandelier of different configurations.

Lamps hanged on the ceiling through one supporting electric wire, supplied with length 200 cm. adjustable and a proper metal plate.

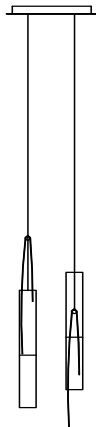
## ICGA01

	W	D
cm	10	10
in	4	4



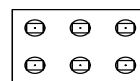
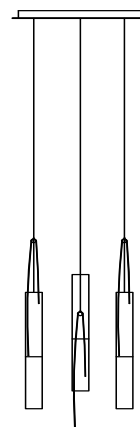
## ICGB01

	W	D
cm	30	30
in	12	12



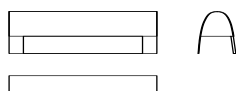
## ICGC01

	W	D
cm	45	30
in	18	12



## ICGD01

	W	D	H
cm	31	8	17
in	12	3	7



## FINITURE METALLO · METAL FINISHES



Ottone Naturale Satinato

Natural Satin Brass

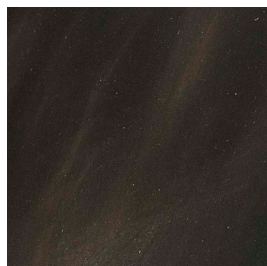
Cod. O



Ottone Brunito Spazzolato a mano

Burnished hand-brushed Brass

Cod. OB



Ottone Brunito orbitale

Orbital burnished Brass

Cod. OBO

## CURA E MANUTENZIONE DEL METALLO

*I metalli utilizzati per i nostri prodotti sono di altissima qualità. Le possibili differenze di tonalità o sfumature di colore sono da considerarsi caratteristiche dei materiali e dimostrazione dell'artigianalità di lavorazione.*

*Per la pulizia quotidiana di parti in metallo, acciaio e ottone, si consiglia di utilizzare un panno morbido o in microfibra, inumidito con acqua o con detergenti appropriati.*

*Non utilizzare prodotti abrasivi o aggressivi.*

*Pulire le macchie quando sono ancora fresche.*

## CARE AND MAINTENANCE OF METAL

The metal used for our products are of the highest quality. Possible differences in colour tonality or shades are due to the characteristics of the materials and are to be considered as proof of artisanal workmanship.

For routine cleaning of parts in metal, steel and brass, we suggest to use a soft or a microfiber cloth, dampened with water or with specific products.

Never use abrasive or aggressive cleansers.

Clean stains while they are still fresh.

## INFORMAZIONI TECNICHE

VERSIONE CON 1 ELEMENTO:

WATT: 5W

LUMEN E KELVIN: 450 lm per 3000° K

SORGENTE D'ILLUMINAZIONE: lampadina a LED G9

VOLTAGGIO: 220-240 V

PESO NETTO: 1 kg

CERTIFICAZIONE: CE

VERSIONE CON 4 ELEMENTI:

WATT: 20W

LUMEN E KELVIN: 1800 lm per 3000° K

SORGENTE D'ILLUMINAZIONE: lampadina a LED G9

VOLTAGGIO: 220-240 V

PESO NETTO: 4 kg

CERTIFICAZIONE: CE

VERSIONE CON 6 ELEMENTI:

WATT: 30W

LUMEN E KELVIN: 2700 lm per 3000° K

SORGENTE D'ILLUMINAZIONE: lampadina a LED G9

VOLTAGGIO: 220-240 V

PESO NETTO: 6 kg

CERTIFICAZIONE: CE

IL TRASFORMATORE E' POSIZIONATO NELLA SCATOLA METALLICA CHE VIENE FISSATA A SOFFITTO

VERSIONE DA TAVOLO:

WATT: 2,4W

LUMEN E KELVIN: 318 lm per 2700° K / 336 lm per 3000° K / 346 lm per 4000° K

SORGENTE D'ILLUMINAZIONE: striscia LED 24V

VOLTAGGIO: 220-240 V

PESO NETTO: 3 kg

CERTIFICAZIONE: CE

## TECHNICAL INFORMATION

VERSION WITH 1 ELEMENT:

WATTAGE: 5W

LUMEN AND KELVIN: 450 lm for 3000° K

LIGHT SOURCE: G9 LED bulb

VOLTAGE: 220-240 V

NET WEIGHT: 1 kg

CERTIFICATION: CE

VERSION WITH 4 ELEMENTS:

WATTAGE: 20W

LUMEN AND KELVIN: 1800 lm for 3000° K

LIGHT SOURCE: G9 LED bulb

VOLTAGE: 220-240 V

NET WEIGHT: 4 kg

CERTIFICATION: CE

VERSION WITH 6 ELEMENTS:

WATTAGE: 30W

LUMEN AND KELVIN: 2700 lm for 3000° K

LIGHT SOURCE: G9 LED bulb

VOLTAGE: 220-240 V

NET WEIGHT: 4 kg

CERTIFICATION: CE

THE DRIVER IS HIDDEN IN THE METAL CANOPY BOX THAT IS FIXED TO THE CEILING

TABLE LAMP VERSION:

WATTAGE: 2,4W

LUMEN AND KELVIN: 318 lm for 2700° K / 336 lm for 3000° K / 346 lm for 4000° K

LIGHT SOURCE: 24V strip LED

VOLTAGE: 220-240 V

NET WEIGHT: 3 kg

CERTIFICATION: CE

## INSTALLAZIONE, MANUTENZIONE E USO

### AVVERTENZE

Le seguenti istruzioni devono essere applicate per una corretta installazione, uso e manutenzione del prodotto, e servono a garantire la vostra sicurezza.

È necessario conservarle per una successiva consultazione. Questo foglio deve essere a disposizione anche di chi ne avrà la manutenzione. In caso di dubbio consultare un elettricista qualificato.

### INSTALLAZIONE

- Tutte le operazioni di montaggio/smontaggio, manutenzione e pulizia devono essere eseguite in assenza di corrente elettrica.

- L'installazione (cablaggio) di questo articolo deve essere eseguita da personale qualificato secondo la norma impianti in vigore.

Questo articolo viene fornito con la ferramenta necessaria per il fissaggio al plafone.

Sarà cura del cliente/installatore provvedere all'impiego dell'adeguato sistema di fissaggio necessario al montaggio, secondo le caratteristiche tecnico-costruttive del luogo/punto di installazione, e le specifiche tecniche di questo prodotto, in particolare del suo peso (vedi icona a fondo pagina).

Prestare attenzione alle parti metalliche esposte (ganci) durante le fasi di montaggio dell'apparecchio.

Il cliente/installatore si assume la responsabilità per ogni uso improprio di questo prodotto e dei suoi componenti.

### MANUTENZIONE E PULIZIA

Eeguire tutte le operazioni di manutenzione e pulizia in assenza di corrente elettrica.

### SMALTIMENTO DELL'APPARECCHIO – RAEE (direttiva comunitaria 2002/96/EC)

A fine vita il prodotto è un rifiuto che non deve essere smaltito come rifiuto urbano ma deve essere destinato alla raccolta separata. Per determinare l'ubicazione delle aree pubbliche di raccolta contattare l'ente di raccolta dei rifiuti, o chiedere al venditore. Anche il venditore può ritirare il vecchio prodotto acquistandone uno nuovo dello stesso tipo. Lo smaltimento errato può causare danni alle persone e all'ambiente per la possibile presenza di sostanze pericolose. Sono previste sanzioni in caso di smaltimento abusivo dei suddetti rifiuti.

## INSTALLATION, MAINTENANCE AND USE

### WARNINGS

The following instructions must be applied for the correct installation, use and maintenance of the product, and serve to ensure your safety. These instructions must be retained for future reference, and must be available to those who will have the maintenance. If in doubt, please consult a qualified electrician.

### INSTALLATION

- All assembly / disassembly, maintenance and cleaning must be carried out in the absence of electric current.

- The installation (wiring) of this article shall be performed by qualified personnel according to the standards of electrical installation of buildings.

This article is provided with the hardware required for the installation to the ceiling.

It is responsibility of the customer / installer to provide for the appropriate mounting system required by the installation of this product according to the technical and structural characteristics of the place / point of installation, and technical specifications of this product, in particular of the weight (refer to the icon at the end of this page).

- During installation, pay attention to the protruding parts of the chandelier.

- The customer / installer assumes all responsibilities for any improper use of this product and its components.

### MAINTENANCE AND CLEANING

Perform all maintenance and cleaning in the absence of electrical current.

### DISCHARGE OF LUMINAIRE – WEEE (European Directive 2002/96/EC). FOR EUROPEAN USERS ONLY

This product at its life-end is electrical waste, and may not be disposed as a normal household waste. You are responsible of the correct disposal of an old product. To determine the locations for dropping off a WEEE contact your local government office, the waste disposal organisation that serves your house, or the store at which you purchased the product. The store can also withdraw the product. Incorrect disposal may cause damage to people and the environment for the possibility of dangerous substances. Sanctions may be enforced for illegal disposal of electrical waste.